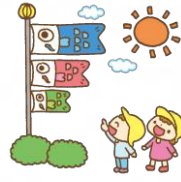


5がつのおたより

伊江村子育て支援センター No.1



子育て支援センターが、本年度より西保育所内に開所いたしました。小さいお子様、親御さんたちの憩いの場、安らげる場でありたいと思っております。よろしくお願いいたします。

★子育て支援センターってどんなところ？

生後2か月～3歳の親子が自由に遊べ、親子同士の交流ができる場所を提供する施設です。

その他にも、育児講座や親子での活動イベント、これから赤ちゃんをむかえるお母さんのニーズに応じた情報提供や子育てに関する疑問・不安・心配事などの相談を行うとともに、必要に応じて専門機関へつなぐお手伝いをします。

電子レンジ・ケトル



身長・体重計完備



いつでも身長体重を測れます



ミルクは各自ご持参ください



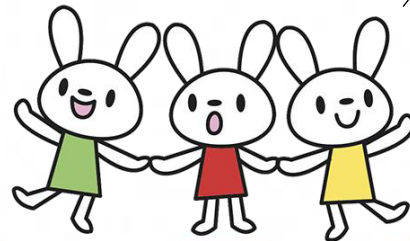
絵本やおもちゃはもちろんおひるねアートやスクラッチアートなどお母さんも楽しめるものも準備しています♪



おしりの線を使って可愛く1/2バースデーをお祝い♡



おひるねアートははらぺこあおむし、父の日、記念日用、ウールレターもあるよ



★協力願い

感染症予防対策のため、施設利用の人数制限（午前/午後：各親子5組）を設けます。先着順での受付となりますので、ご利用の際は、事前に電話でのご予約をお願いします。

また、各月に不定期でイベントを企画していますが、感染拡大防止のため、急遽変更・中止となる場合があります。イベント等の変更や中止につきましては、随時ホームページにて周知いたしますので、予めご了承ください。

駐車場のご案内



★利用案内

開所日 月～金曜日
開所時間 9:00～12:00
13:00～16:00
住所 伊江村字川平599-1
TEL 0980-49-3070
FAX 0980-49-2104

☆保育所北の駐車場、または西江前公民館南の駐車場をご利用ください。
☆路上への駐車はご遠慮ください。

★お知らせ

5/26 (水) 午後 職員研修のため閉所します。

★来月のイベント

6/9 (水) おひるねアート
6/22 (火) 相談会

詳細は6月のおたより、HPにてお知らせします。