

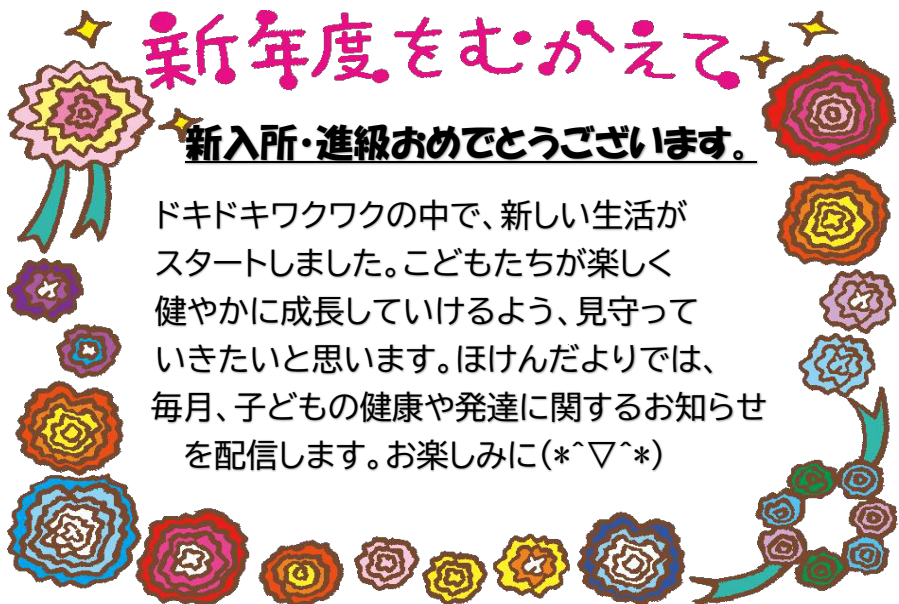


ほけんだより

伊江村立東保育所
令和5年4月7日(金)



登所前の健康チェックポイント



新年度をむかえて

新入所・進級おめでとうございます。

ドキドキワクワクの中で、新しい生活がスタートしました。こどもたちが楽しく健やかに成長していけるよう、見守っていきたいと思います。ほけんだよりでは、毎月、子どもの健康や発達に関するお知らせを配信します。お楽しみに(*^▽^*)

目

- 目ヤニがふえた
- 目が赤い
- 涙目になっている

鼻

- 鼻水・鼻づまりがある
- くしゃみがでる

耳

- 耳を触る
(気にするそぶりがある)
- 耳だれがでる

おしっこ・うんち

- 回数や状態(色・かたさなど)において(すっぱいにおいは消化が出来ていないがいつもと違う)



皮膚

- ポツポツができています
- 水ぶくれやうんだ場所がある
- 赤くはれている

いつもと様子がちがう...と思ったら
お知らせください!

健康チェック

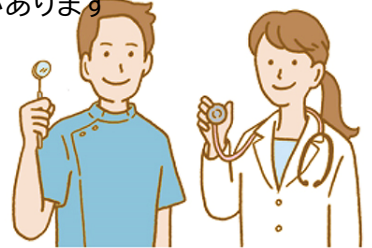
年間予定をお知らせします

- 内科健診... 前期 6/14(火) 後期 11/15(水)
- 歯科検診... 前期 6/15(水) 後期 12/14(木)
- 身体測定... 毎月 15日(5・11月は頭囲 胸囲測定)

※内科健診前後には尿検査・ぎょう虫検査があります

1年間お世話になる先生をご紹介します

伊江村立診療所 阿部好弘 先生
伊江歯科医院 池口伸之 先生



気持ちよく過ごそう

服のポイント

春先から梅雨にかけての時期 暑いくらいの日があれば、肌寒く感じる日もあります。

保育所では、重ね着ができ、こまめに調節できるものを用意してくださいね。

上着は重ね着で

気温差の大きい時期は、厚手のものを着せるより、長そでシャツの上に、半そでシャツやベストを重ね着するほうが調節しやすく、快適に過ごせます。

タイツは避けて!

手や足先は体温調節を担っていて、汗をたくさんかきます。園では、タイツは避けてください。

着替えには

長そでと半そでを

気温やその日の活動に合わせて衣類を選べるよう、園の着替えには長そでと半そでの両方の衣類を用意してください。

